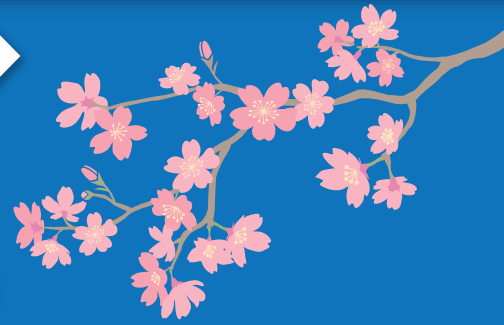


中小企業採用力向上支援事業 人材確保セミナー

参加無料

新年度採用スタート! 欲しい人材を採れる会社になる!

# 採用を成功に導く 人材採用ノウハウ



新年度を迎え、売り手市場における人材確保が難しい現状を踏まえた、自社の採用計画の見直しや、新たな採用体制の整備を行う企業様も多いと思います。  
本セミナーでは、採用を一から見直したい、新任人事として基本から学びたい、費用を抑えて効率的な採用活動をしたい等のニーズにお応えする、実践的なノウハウを、豊富な事例とともにお伝えします。

日時

2019年4月23日(火) 13:30~15:50 (13:00~受付開始)

※15:50~16:30にて希望者のみ採用コンサルティングに係る個別相談を行います。

内容

- 採用市場を取り巻く環境
  - 求職者から選ばれる求人票
  - 候補者を惹きつける面接の極意
  - 辞退を減らし入社後のミスマッチを防ぐには
- ※ワークショップがあります。

対象

東京都内に事業所を持つ、従業員数300名以下の  
中小企業経営者・採用担当者等

※自社の採用の為に本セミナーが必要な方に限ります。

定員

40名 (1社2名まで 先着順)

会場

住友不動産千代田ファーストビル南館5階  
(公財)東京しごと財団 セミナールーム

※会場案内図は裏面をご覧ください。



講師

細井 智彦氏

細井智彦事務所代表

大手人材紹介会社にて、面接コンサルタントとして活躍。転職希望者向けセミナー参加者は延べ12万人超で、6000人の転職希望者を内定に導く。また、企業(経営層や管理職)向け研修・セミナーも延べ340社以上に実施。人事担当者をはじめ経営層まで、企業面接官4000人以上に採用・面接に関するアドバイスの経験を持つ。現在は、細井智彦事務所代表として、大手から中小企業向け、人材紹介会社向け及び自治体に対するコンサルティング、求職者向けセミナー等を多数行っている。

申込方法

下記ホームページよりお申込みください。

<https://tokyoshigoto-kigyou.jp/seminar/staff/190423/>

中小企業採用力

検索



お問い合わせ

中小企業採用力向上支援事業事務局

東京都千代田区西神田3-1-6 日本弘道会ビル7階

TEL:03-6261-5384 (平日9:00~17:00)

Mail : saiyouryoku@pasonacareer.biz

「中小企業採用力向上支援事業」では、人材確保セミナーの他、専門家派遣によるコンサルティングを通して、中小企業の採用に関する課題解決のサポートを行っています。詳しくはホームページをご覧ください。

## 会場案内図

### 住友不動産千代田ファーストビル南館5階 (公財)東京しごと財団 セミナールーム

〒101-0065 東京都千代田区西神田3-2-1

- 「九段下駅」5番出口 徒歩4分(半蔵門線・新宿線)
- 「神保町駅」A2出口 徒歩5分(半蔵門線・新宿線・三田線)
- 「水道橋駅」西口出口 徒歩8分(JR線)

セミナー終了後、希望者のみ  
採用コンサルティングに係る  
個別相談を行います。



# 中小企業採用力向上支援事業のご案内

すべて  
無料

「採用コンサルティング」や「セミナー」を通じて、中小企業ならではの採用活動・採用戦略作りを支援します。

## 採用コンサルティング

人材の採用でお困りの中小企業に採用コンサルタントが訪問し、貴社の採用上の課題整理と問題解決のサポートを行います。

コンサルティング実施の流れ

### 事前ヒアリング お申込み

人材確保相談窓口にお申込みください。

### 事前ヒアリング実施

コンサルタントが貴社に訪問し、課題整理と支援内容の検討を行います。

### 採用コンサルティング実施 (上限5回)

貴社の実情に基づいて、コンサルタントが採用力向上を支援します。

### フォロー

採用状況をフォローします。

## セミナー

日程はホームページでご確認ください。

### ◆人材確保セミナー

人材確保・採用ノウハウ

### ◆多様な人材活用セミナー

多様な人材活用

女性の採用・活用

シニアの採用・活用

## ▼人材確保の相談・

### 採用コンサルティングのお申込み

(公財)東京しごと財団 雇用環境整備課 人材確保相談窓口  
東京都千代田区西神田3-2-1  
住友不動産千代田ファーストビル南館5階

TEL:03-5211-2174



## ▼コンサルティングの詳細、 セミナーのスケジュール・お申込み

中小企業採用力向上支援事業事務局  
東京都千代田区西神田3-1-6 日本弘道会ビル7階

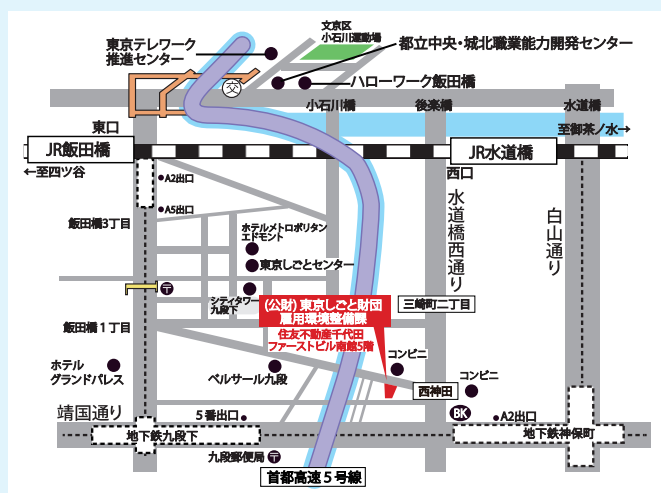
TEL:03-6261-5384

<https://tokyoshigoto-kigyou.jp/>

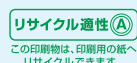


中小企業採用力

検索



来所される場合は事前にお電話ください



この印刷物は、印刷用の紙へリサイクルできます。

古紙/再生紙配合率70%再生紙を使用